

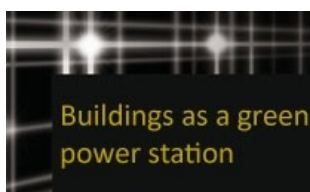
light+building

15 –20 april 2012

PRESSMEDDELANDE DECEMBER 2011

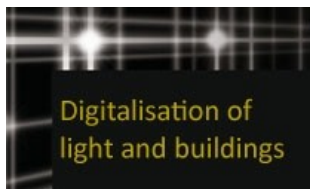
ENERGIEFFEKTIVITET OCH SMARTA ELNÄT I FOKUS PÅ FULLBOKAD LIGHT+BUILDING

Omställningarna på energiområdet kräver i framtiden inte bara att smarta byggnader och elnät, så kallade smart grids, kopplas samman utan kräver även nya system för att planera, styra och kontrollera processer. Kommande mäsasätter fokus på "Buildings as a green power station" och "Digitalisation of light and buildings". Elinstallation och fastighetsautomation går som en röd tråd genom mässan. På belysningssidan står LED och OLED i fokus. Light+Building 2012 är fullbokad med ca 2 100 utställare.



Byggnader som gröna kraftsstationer

En ny specialutställning heter [Buildings as power stations in the smart grid](#). Den riktar sig främst till arkitekter och ingenjörer och kommer byggas upp i form av ett hus utomhus på mässområdet. Det handlar bl.a om decentraliserad energiproduktion med regenerativ energi och hur byggnader i ett smart elnät producerar, använder, lagrar och skickar iväg miljövänlig el. Ett utmärkt tillfälle att se hur de olika systemen samverkar och att möta experter på området.



[The E-house](#) är en kompletterande utställning som fokuserar på energieffektivitet, komfort och säkerhet inuti byggnader. Ett föreläsningssprogram kommer kopplas till The E-house.

Höjdpunkter

Återkommande höjdpunkter är bl.a [Design Plus](#), i samarbete med Tyska designrådet, och [Building Performance Congress](#). [Trendforum Light+Building](#) presenterar inredningstrender och i utställningen [Public Places](#) visas det senaste inom utomhusbelysning. Dessutom branschutmärkelser så som [Innovation Award for Architecture & Technology](#) och [KNX Award](#). I samband med Light+Building arrangeras även ljuskonstfestivalen [Luminale](#). Drygt 150 ljusinstallationer riggas i Frankfurt med omnejd. 2010 lockade festivalen 140.000 besökare från hela världen.



Om Light+Building

Light+Building är den ledande internationella mässan för arkitektur och teknologi. Ca 2.100 företag från ca 50 länder ställer ut på mässan som har ca 180.000 besökare från hela världen.

Mässan är indelad i avdelningarna [Lighting](#), [Electrical Engineering](#), [Home & Building Automation](#) och [Software for the Construction Industry](#) (ny avdelning—fd ACS).

[Building Performance Congress](#) arrangeras parallellt. Dessutom flera specialutställningar, trendforum, branschutmärkelser med mera.

Pressinfo och bilder på: www.light-building.com

C. Jansson & Co AB, officiell representant för
Messe Frankfurt Sverige och Norge
Sveavägen 17, 111 57 Stockholm
Telefon: 08 – 660 00 45
info@messefrankfurt.se www.messefrankfurt.se

 messe frankfurt